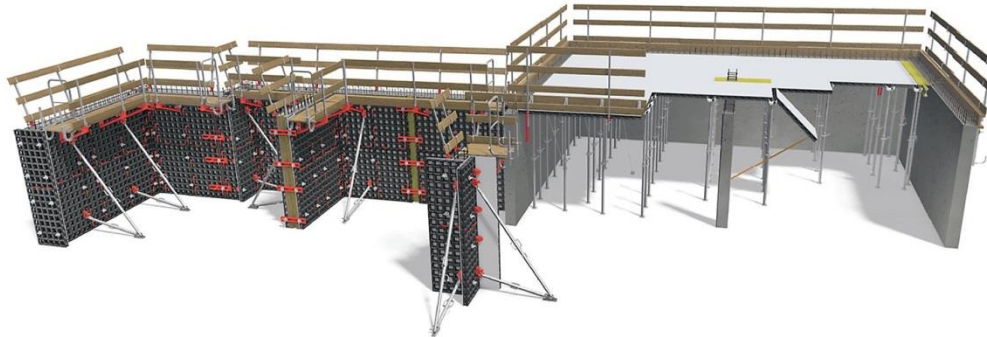


DUO

Könnyű súlyú zsaluzat falakhoz, pillérekhez, födémekhez



A DUO egy olyan új fejlesztésű zsalurendszer, melynek rendkívül könnyű a súlya és nagyon egyszerűen szerelhető. De nemcsak az anyag összetétele új, hanem a rendszer teljes koncepciója. Minimális számú rendszerellel hatékonyan építhető fal, pillér és födém egyaránt.

A DUO zsalutáblák, magukba foglalva a zsaluhéjat is, technopolymerből készülnek. Ez az új fejlesztésű anyag rendkívül könnyű, ugyanakkor nagy teherbírással rendelkezik.

Az alapanyag mellett a fejlesztők számára fontos szempont volt a zsalurendszer könnyű kezelhetősége.

A legtöbb munkafolyamat a DUO-val szerszámok nélkül elvégezhető, az összeszerelés lépései könnyen érthetőek. Zsaluzásban kevésbé járatos felhasználók is képesek a DUO-val gyorsan és hatékonyan dolgozni. Mivel a rendszerlemek többsége falak, pillérek, és födémek építéséhez egyaránt használható, a kivitelezés egyszerűbbé válik.



DUO zsalurendszer sikeres bevezetése Maláziában



Kézzel könnyen szerelhető és mozgatható, Mexikó



Nagyobb hatékonyság az optimalizált munkaerő felhasználás miatt, Ausztrália

Univerzálisan használható

Falak, pillérek, födémekek rugalmasan építhetők egyetlen rendszerrel

A DUO rendszer alapelemei

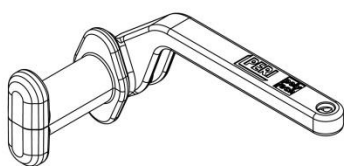
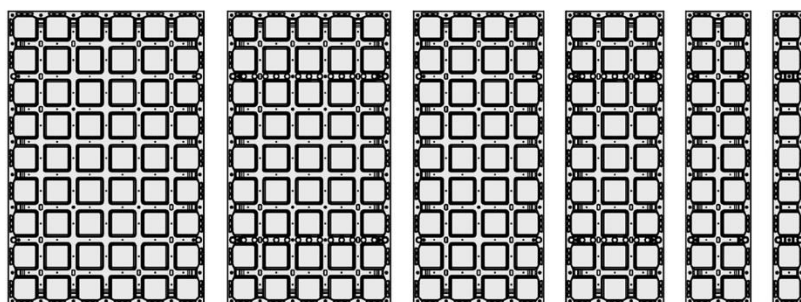
A DUO táblák, a bennük lévő zsaluhéj, továbbá a DUO kapocs, mind teljes egészében technopolymerből készül.

A DUO elemeket függőlegesen és vízszintesen egyaránt lehet használni. A beruházási és logisztikai kiadások mellett a munkaerő betanításának költségei is csökkennek.

A rendszer speciális előnye a sokrétűség. Az elemek falak, pillérek, födémek építéséhez egyaránt használható. Minden kiegészítő elem, pl. kapcsok, sarok elemek úgy lettek megtervezve, hogy több feladathoz lehessen használni őket. Ez a koncepció csökkenti a rendszerelemek számát, ezáltal egyszerűbbé teszi az anyagfelhasználást az építkezésen.

Az előnyöket tovább növeli a DUO teljes felhasználási időtartama: sokkal hatékonyabban lehet megvalósítani a változatos zsazsazási feladatokat, miközben kevesebb tárolási helyre van szükség, és a szállítási költségek is lényegesen alacsonyabbak.

A koncepció a fenntarthatóságot is támogatja: a kevesebb fuvar, a jelentősen alacsonyabb szállítási súly csökkenti a logisztika energia felhasználását.



Univerzálisan használható DUO rendszer elemek falakhoz, pillérekhez, födémekhez
DUO rendszerelemek falakhoz
DUO rendszerelemek pillérekhez
DUO rendszerelemek födémekhez

DUO bemutató video

video:

<http://duo.peri.com/en/#&gid=1&pid=1>

youtube: PERI DUO

<https://www.youtube.com/watch?v=LCSTTX0Uvvo>

Ergonómia minden szempontból

Kis súly, daru nélküli szerelés, egyedi felhasználás

Az egyszerű folyamatok, a könnyű súly és az univerzális rendszer elemek növelik a teljesítményt az építkezésen. A munkaeszközök nélküli folyamatok csökkentik a sérülés kockázatát és lényegesen alacsonyabb zajszintet eredményeznek.

Valamennyi DUO rendszerelem kevesebb, mint 25 kg, ami olyan kézzel kezelhető zsalurendszeré teszi, melyhez nem szükséges daru. A kis súllyal történő dolgozás kevésbé fárasztó, nagyobb koncentrációt enged a napi folyamatokban és kisebb baleseti kockázatot jelent. Az elemeknek nincs éles sarkuk, ami szintén csökkenti a sérülés kockázatát.

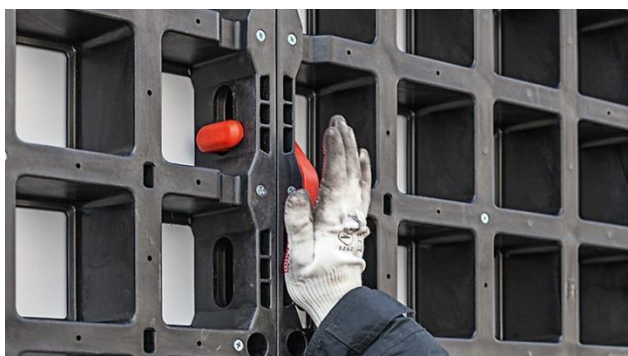
Amennyiben szükség van daru használatra, kevesebb emelő kapacitás is elegendő. Ez költség és energia megtakarítást eredményez.

A legjobb példa a könnyű használhatóságú rendszer elemekre a DUO kapocs.

A DUO kapcsot a keret nyílásán kell átvezetni, majd 90 fokkal elfordítani, mindenféle szerszám és segédeszköz nélkül. Ezt az összekötési módszert bármelyik emeleten lehet alkalmazni.

A DUO kapocs felhasználási területei:

- a zsalutáblák egymáshoz történő rögzítése,
- a sarokelemek panelekhez való kapcsolása
- falvastagság kiegyenlítő, falbetét és födémeknél a peremtartó rögzítése.





Könnyen cserélhető zsaluhéj
Gyors szerelés, kevés emberrel, szakképesítés nélkül





A zsaluhéj könnyű cserélhetősége gyors karbantartást tesz lehetővé, néhány csavar ki és behajtásával elvégezhető – nem igényel sem speciális szerszámot, sem speciális szakértelmet.

A DUO rendszer elemek és a zsaluhéj egyaránt tartós technopolymerből készül. Megfelelő használat és karbantartással élettartamuk több év is lehet.

A kis sérülések, karcolások a zsaluhéjon könnyen javíthatók. Amennyiben szükséges, a zsalu héját ki lehet cserélni minden panel méretben, és a szerelés néhány csavarral gyorsan megtörténhet.

Hasonlóan a többi zsalurendszerhez, a rendszeres tisztítás szép betonfelületi képet és hosszú élettartamot eredményez a DUO-nál is.

A DUO és a beton között szinte nincs összetapadás, ami azt jelenti, hogy a tisztítási igénye minimálisra csökkenthető. Ennek ellenére javasolt a zsaluleválasztó használata, és az esetlegesen rátapadt beton teljes eltávolítása minden használat után. DUO leválasztó folyadék használatával ez könnyen megtehető.

Fenntarthatóság

Termelés zero felesleggel

A DUO elemek gyártása során nem keletkezik hulladék. A nyersanyag 100 %-a felhasználásra kerül a gyártási folyamat során.

Ökológia

A PERI DUO komponenseit többször újra lehet használni, a zsaluhéjat akár 100-szor, de szükség esetén könnyen kicserélhető akár az építkezés helyszínén, így a keret többször használható. Más hagyományos rendszerhez képest, melyeket átlagosan 5-ször lehet újrahasználni, a DUO által keletkezett hulladék a minimálisra csökken. A PERI DUO így nem csak ökológiai termék, hanem ökológiai koncepció is.

100 % újrahasznosítás

A DUO anyagát elhasználódás után a gyártó ledarálja és fel tudja használni új elemek gyártására. Így módon a fenntarthatósági körforgás megvalósul.

Fókuszban a legújabb alapanyagok

Technopolymerek felhasználása a zsaluzatok és állványzatok területén



A PERI éveken át kutatásokat végzett a polymer termékek fejlesztésében, melynek középpontjában az állt, hogyan lehet az anyagot az építőiparban minél praktikusabban felhasználni. Az eredmény egy polymer matrixból készült kompozit anyag lett, melynek tulajdonsága a hozzáadott adalékok segítségével az elvárásokhoz lett optimalizálva. A fejlesztés ezen különösen erős és tartós polymer anyag zsaluzatok és állványzatok gyártásához történő speciális felhasználására fókuszált. Az egyszerű födémnél lezáráshoz szükséges oldalrögzítő tám, és egyéb kisebb alkatrészek kivételével, a DUO zsaluzási rendszer teljes mértékben ebből az új anyagból készült.

A technopolymerek fő előnyei:

- **Kis súly**
A technopolymerek az acélhoz vagy fához képest nagyon könnyűek. Ez gyorsabb munkát és kevesebb daruzást eredményez.
- **Nagyon tartós a nedvességgel szemben**
A technopolymerek nem zsugorodnak, nedvességre nem tágulnak és nem rozsdásodnak. Ezáltal a felhasználásuk zsaluzatként előnyösebb a fával és acéllal szemben.
- **Magas rugalmasság a termék kialakításban**
Az egyszerű, rugalmas forma új lehetőségeket nyit az elemek felhasználására és egyéb funkciókra.

Miért fenntartható a technopolymer?

- **Zéró hulladék anyag**
A teljes nyersanyag újrafelhasználásra kerül a gyártás során, így a termelés során nem keletkezik hulladék.
- **Ideális szállítási súly**
A technopolymer anyagból készült termékek könnyűek. Ez minimalizálja a szállítási súlyt és a szállítási költségeket, így a kipufogó gázt is.
- **100 %-ban újrahasznosítható**
Minden technopolymerből készült elem 100 %-ban újrahasznosítható. Az elhasznált anyagból új termékeket lehet készíteni, ezzel biztosítva a gazdaságos újrahasznosítás fenntarthatóságát.

Képek

Gyors zsaluzás

Kevesebb tisztítási és utókezelési munka

Racionalizált építési folyamatok

Szervízszolgáltatásunk rendelkezésre áll az Ön projektjeihez
Zsaluzat, állványzat, mérnöki szolgáltatás. Egy helyről.

A PERI megfelelő zsalurendszert biztosít bármilyen beton szerkezethez. A termékpaletta teljes mértékben a különböző építési formák globális elvárásainak és feltételeinek megfelel.

A PERI állványok felhasználási köre rendkívül széles. Bármilyen moduláris állványzat a flexibilitása által magas fokú kihasználtságot eredményez.

A PERI számára a mérnöki szolgáltatás nem csak termékfejlesztést és technikai tervezést jelent, hanem olyan folyamatok optimalizálásában is részt vesz, mely az építés helyszínén történő zsaluzáshoz, állványozáshoz kapcsolódik.

<http://duo.peri.com/en>