



# TRIO 330

Rendkívül gazdaságos 3,30 m magasságú keretváz szaluzat



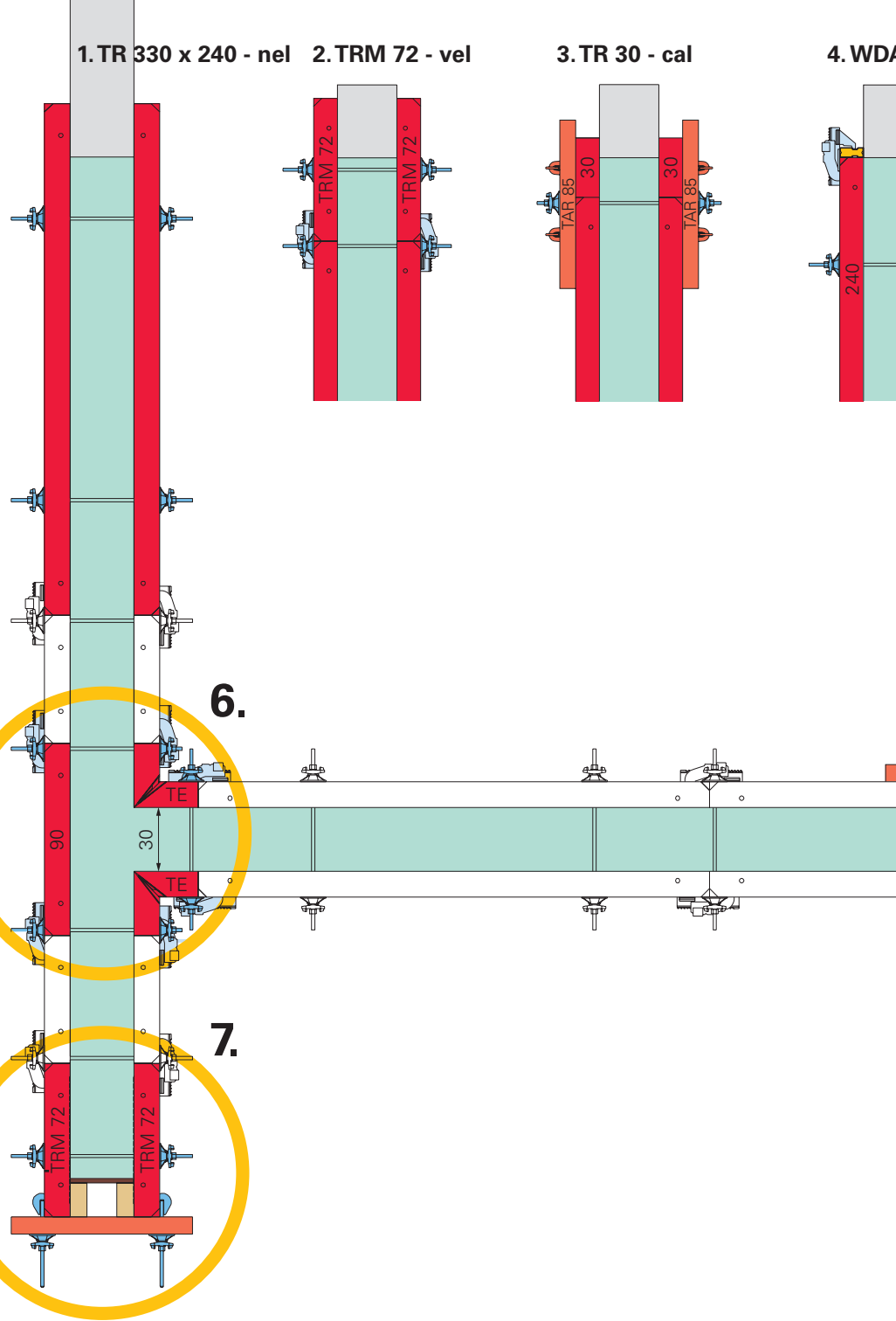
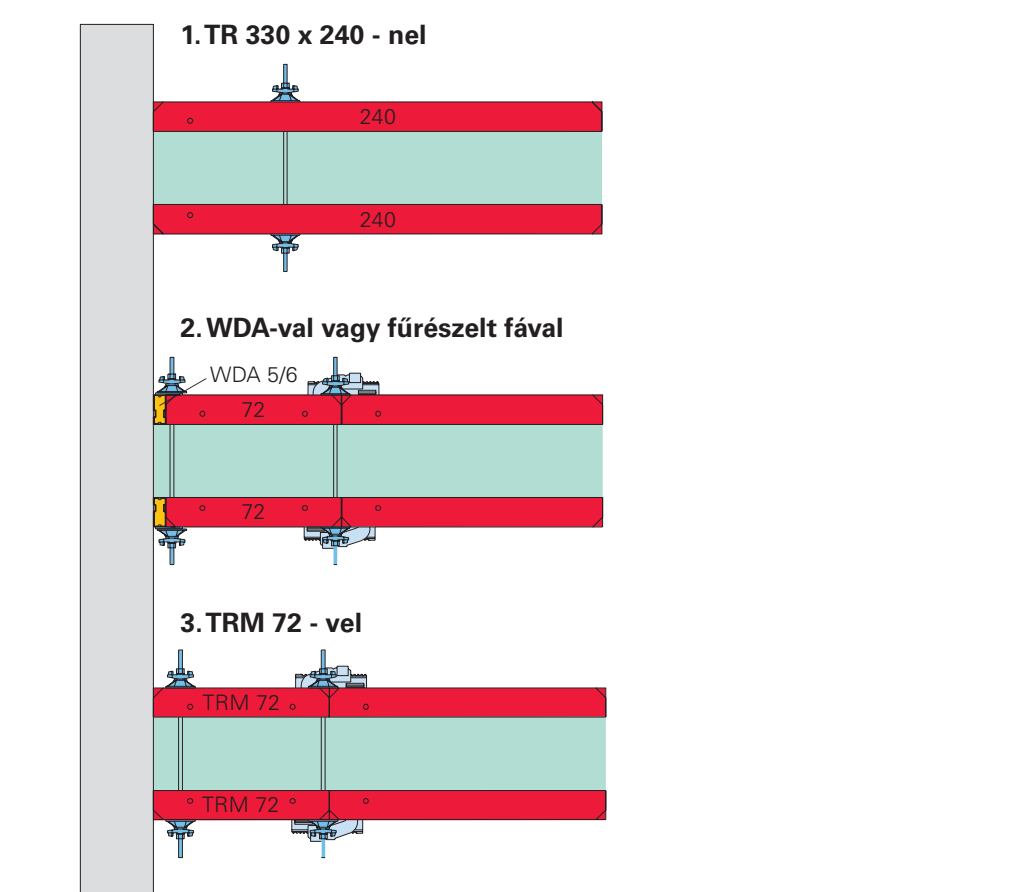
Csupán 1 kötőelem az összes csatlakozáshoz. A BFD kapsos segítségével az elemek egyetlen művelettel: - összehajthatók - síkba rendezhetők - tömören kapcsolhatók



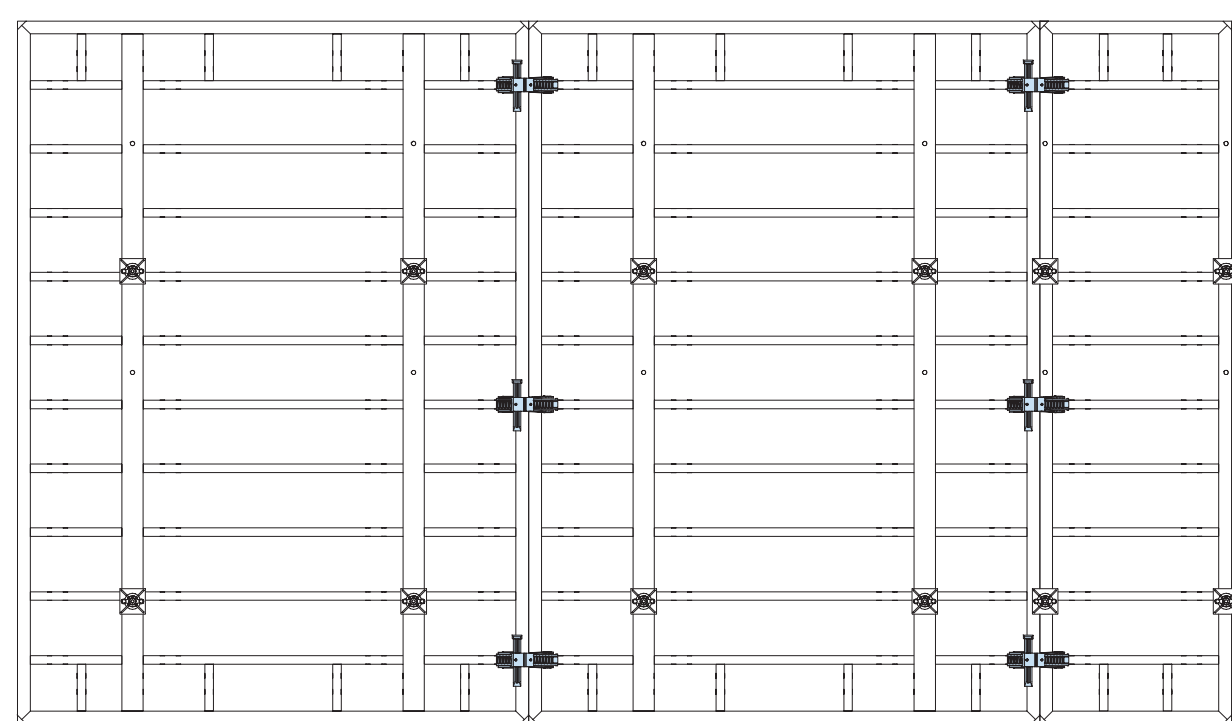
**6. Leágazó falak**  
Alapszabályok leágazó falak esetén. Falvastagság 18 - 40 cm.  
Külső szaluzat: TR 90 elemmel  
Belső szaluzat: TRIO TE sarokkal

Falvastagsághoz igazított TRIO WDA 5, ill. WDA 6 kiegészítő betéttel, vagy fűrészelt fával.

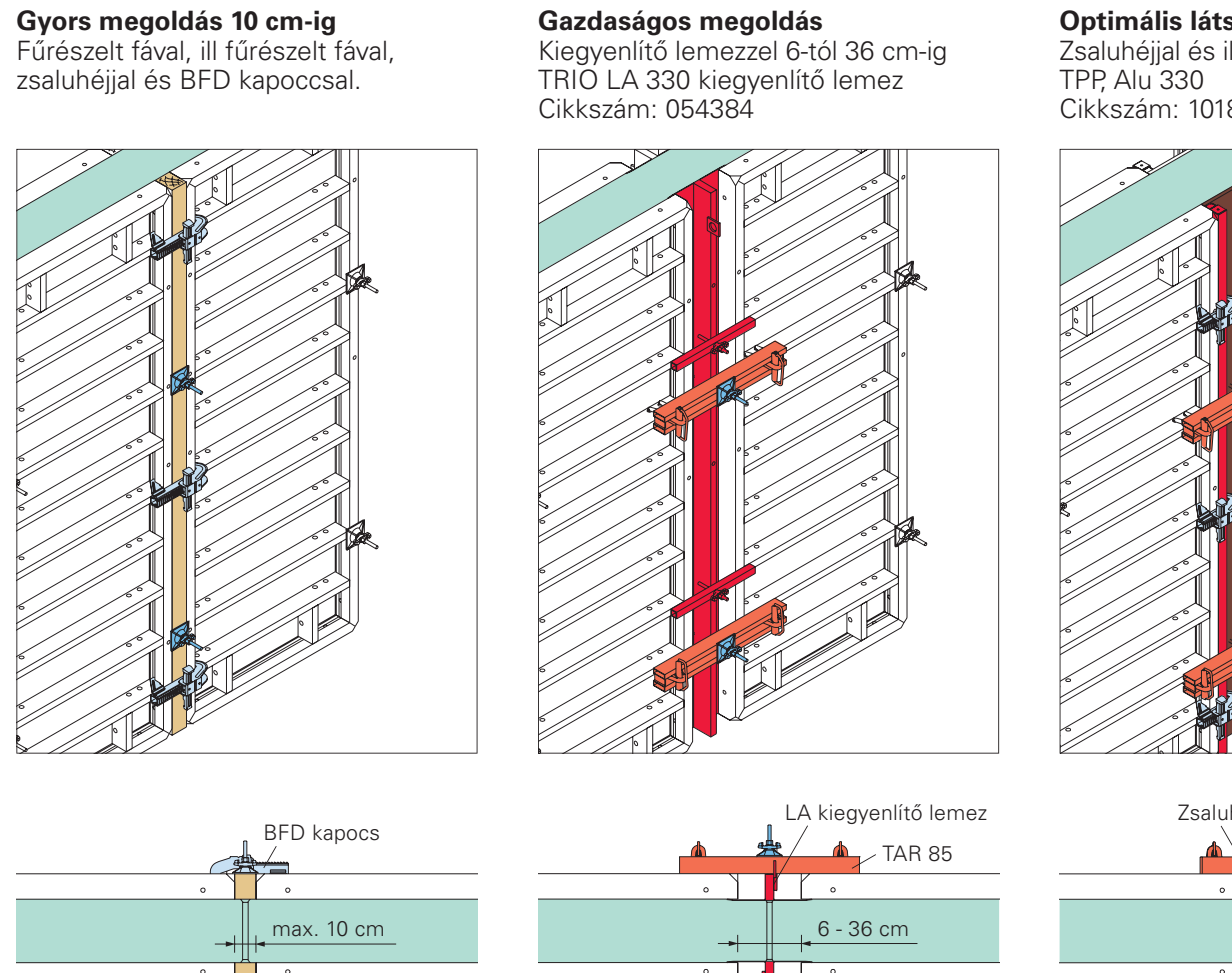
**8. Falcsatlakozások**



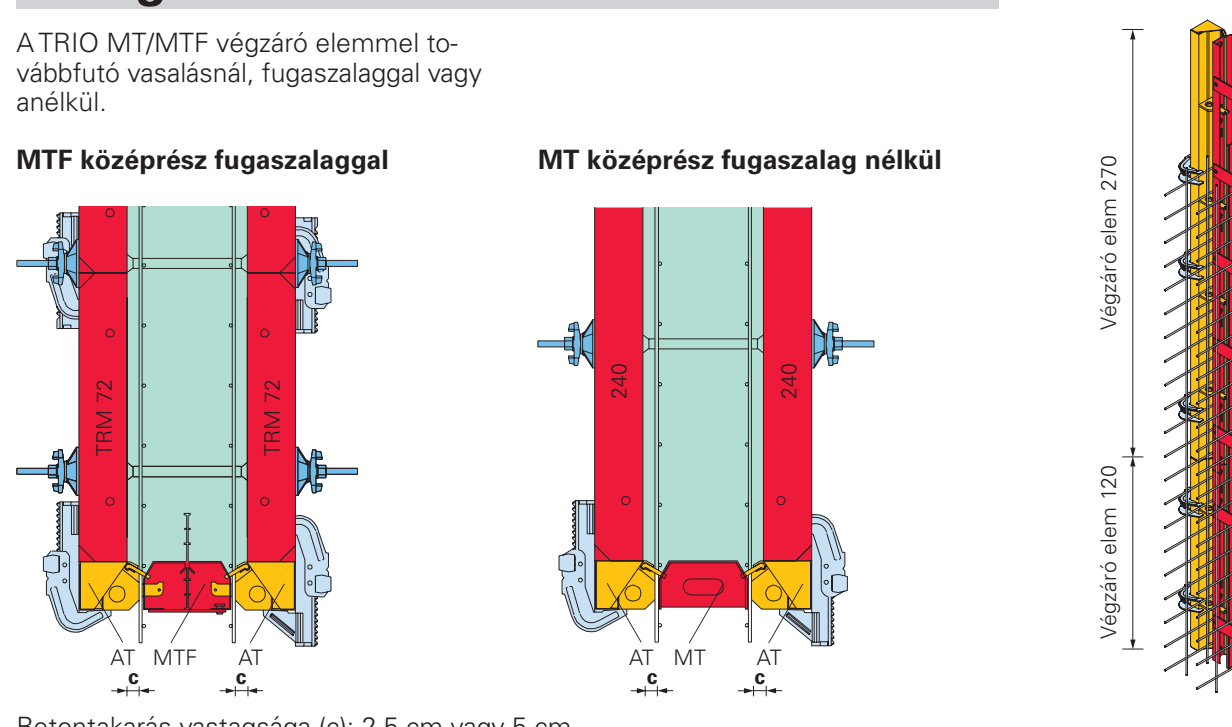
**1. Elemcsatlakoztatások**



**2. Hosszkiegénylítás**



**7. Véglezárások**



**Faltámaszok és merevítők**

A szaluzat beállításához, valamint a szétterhelés felvételéhez szükséges faltámaszokat és faltámasz merevítőket, az alábbi táblázat és illusztrációk alapján kell elhelyezni.

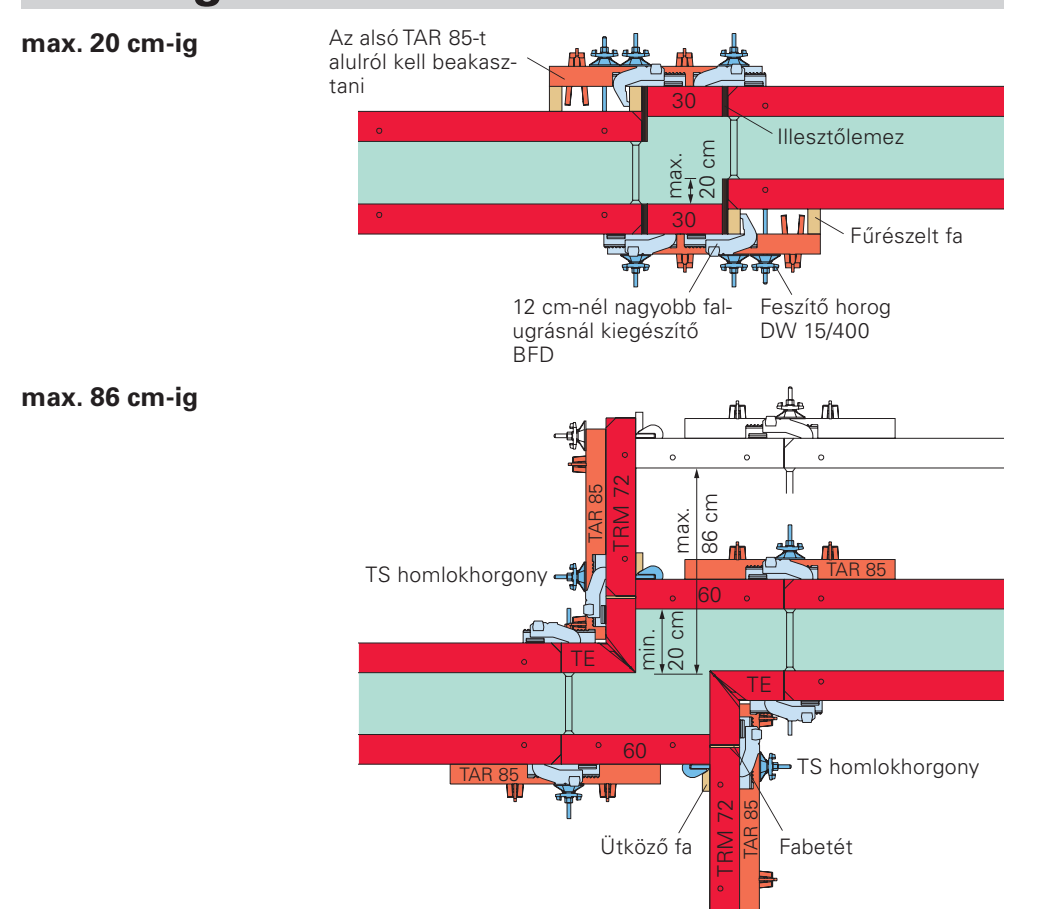
A faltámaszok az elemekhez TRIO támaszkapocsokkal csatlakoztathatók. A faltámaszokat az aljzathoz - a faltámaszhoz tartozó táblázatban és a PERI faltámasz csomagjában kell rögzíteni.

Táblázat a PERI faltámaszokhoz és faltámasz merevítőkhöz

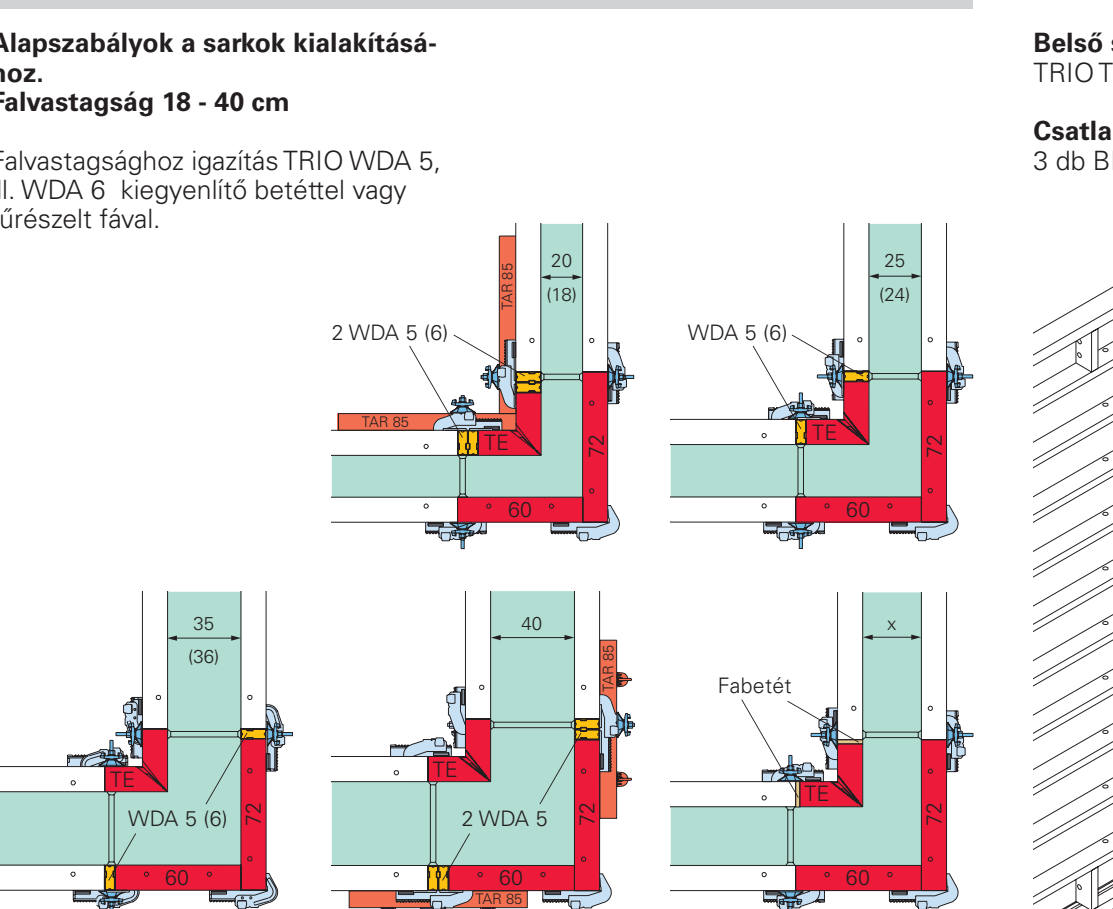
Zsaluzati magasság h [m]	Rendszer 1					Rendszer 2				
	3,00	4,20	5,40	6,60	7,80	3,00	4,20	5,40	6,60	7,80
Megengedett támasztás [cm]	11,3	11,3	11,3	11,3	11,3	11,3	11,3	11,3	11,3	11,3
Faltámasz támasztás [cm]	2,7	2,7	2,7	2,7	2,7	2,7	2,7	2,7	2,7	2,7
TRM támasztás [cm]	13,7	13,7	13,7	13,7	13,7	13,7	13,7	13,7	13,7	13,7
Faltámasz támasztás [cm]	2,5	3,1	3,9	4,7	5,1	5,9	6,4	6,9	7,4	7,9
TRM támasztás [cm]	1,2	1,6	2,0	2,4	3,0	3,6	4,2	4,7	5,1	5,5
Faltámasz támasztás [cm]	1,0	1,2	1,5	1,8	1,8	1,8	1,8	1,8	2,1	2,4
TRM támasztás [cm]	0,99	0,99	0,99	0,99	0,99	0,99	0,99	0,99	0,99	0,99

Megjegyzések:  
- Szárazföld, szelvény zóna 2  
- Felületi támaszok  
- Aljzat támasztás  $c_{90} = 1,8$   
- A szaluzat függőleges helyzetben áll  
- Súlyterhelés  $w = 0,7$   
- A faltámaszok támasztási szögétől 60°  
- Az éleknél karakterisztikus éneknek

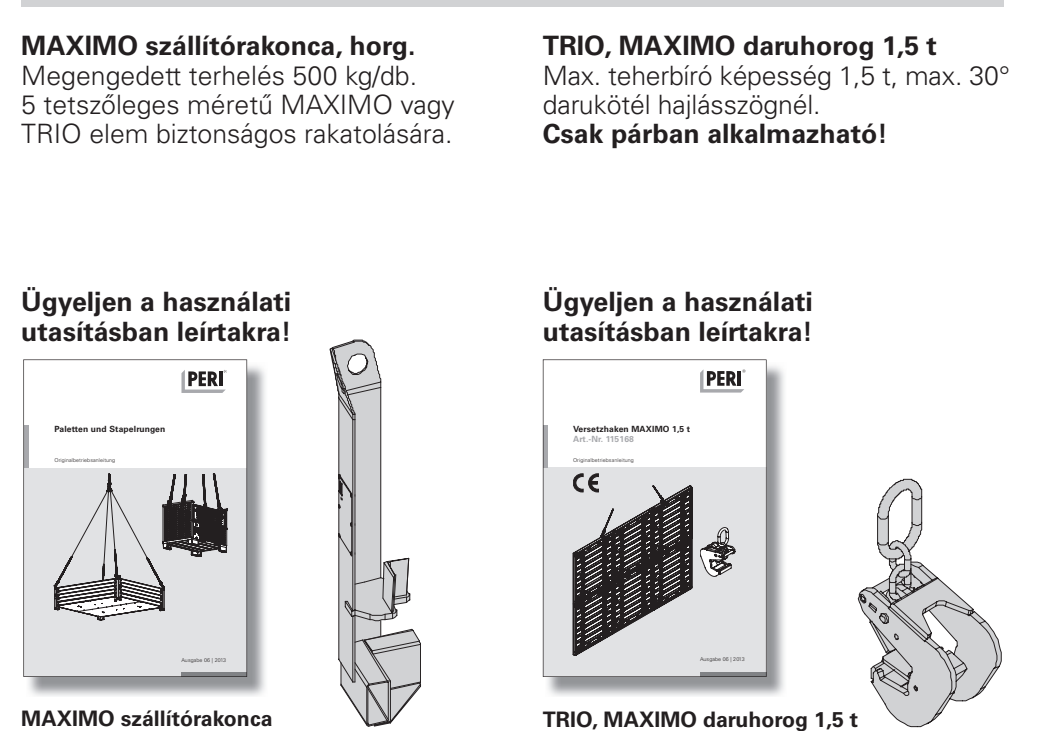
**5. Falugrások**



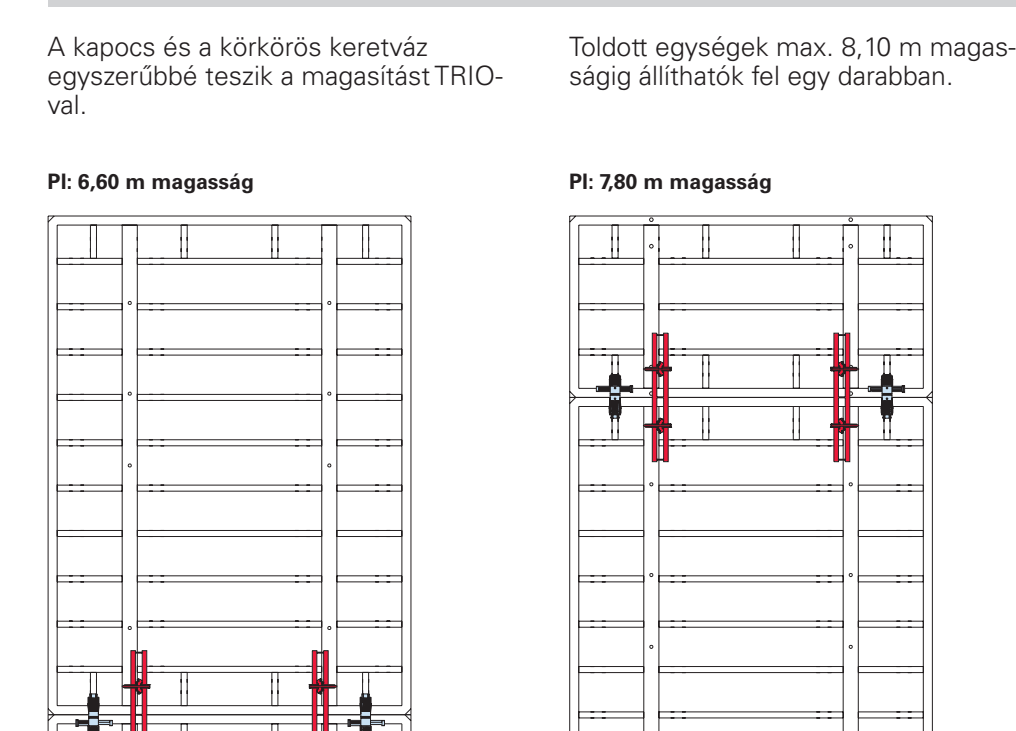
**3. Sarkok**



**Tárolás és szállítás**



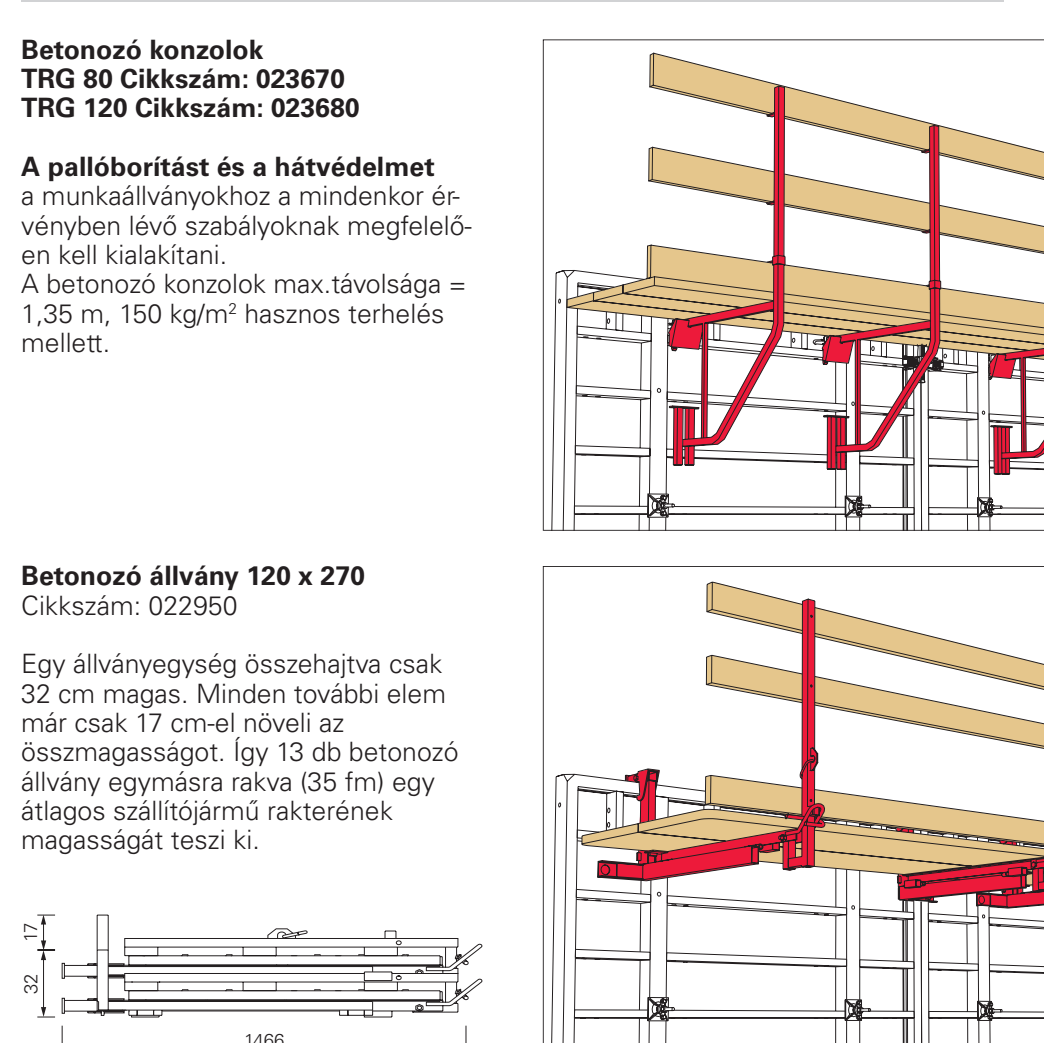
**Elemelések**



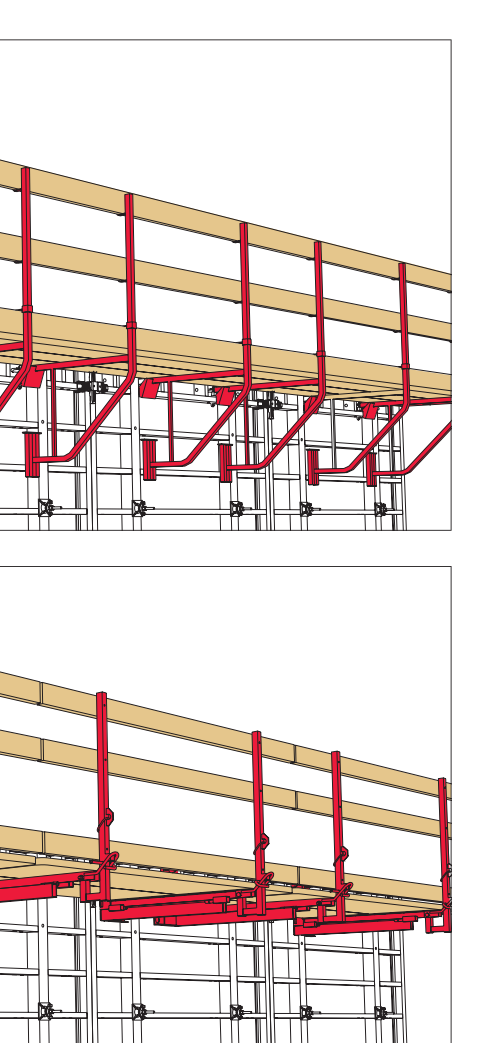
**TRIO elemek**

TRIO elem	240	120	90	60	30	72	TE	TRM 72	TGE
TR 330	592 022370 395,00 kg	3,96 064114 192,00 kg	2,97 046224 135,00 kg	1,98 054334 97,40 kg	0,99 022600 64,90 kg	2,38 064334 107,00 kg	1,98 064334 86,10 kg	1,98 064114 122,00 kg	1,98 064114 121,00 kg
TR 270	6,48 022370 329,00 kg	3,24 022370 164,50 kg	2,43 022370 123,40 kg	1,62 022370 82,30 kg	0,81 022370 41,15 kg	1,94 022370 98,20 kg	1,62 022370 82,30 kg	1,94 022370 98,20 kg	1,62 022370 82,30 kg
TR 120	2,88 022370 144,00 kg	1,44 022370 72,00 kg	1,08 022370 54,00 kg	0,72 022370 36,00 kg	0,36 022370 18,00 kg	0,86 022370 43,00 kg	0,72 022370 36,00 kg	0,86 022370 43,00 kg	0,72 022370 36,00 kg
TR 60	0,72 022640 36,20 kg	0,36 022750 18,10 kg	0,36 022810 18,10 kg	0,18 022810 9,05 kg	0,09 022810 4,53 kg	0,36 022810 18,10 kg	0,36 022810 18,10 kg	0,36 022810 18,10 kg	0,36 022810 18,10 kg

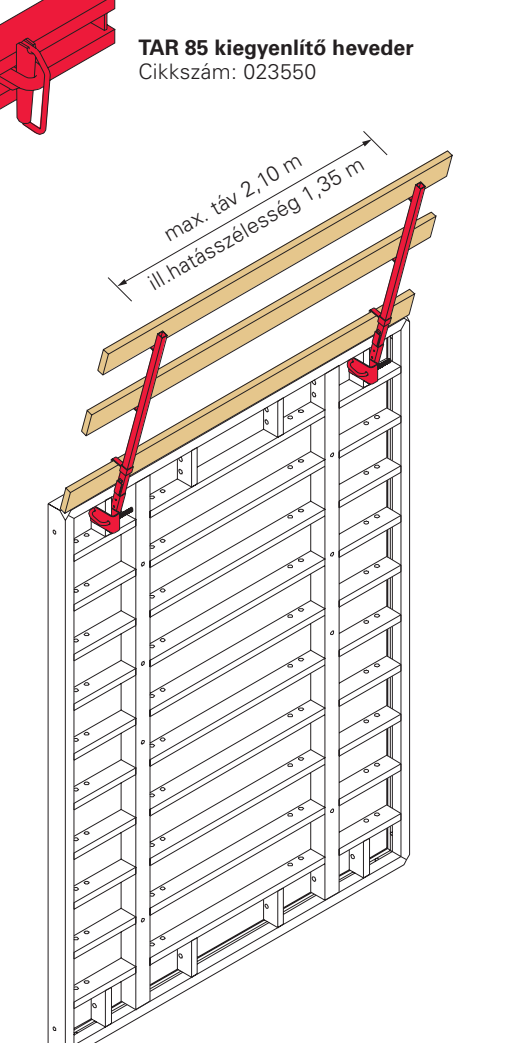
**Munkaállványok**



**Betonozó állvány 120 x 270**



**TRIO keretváz tartó**

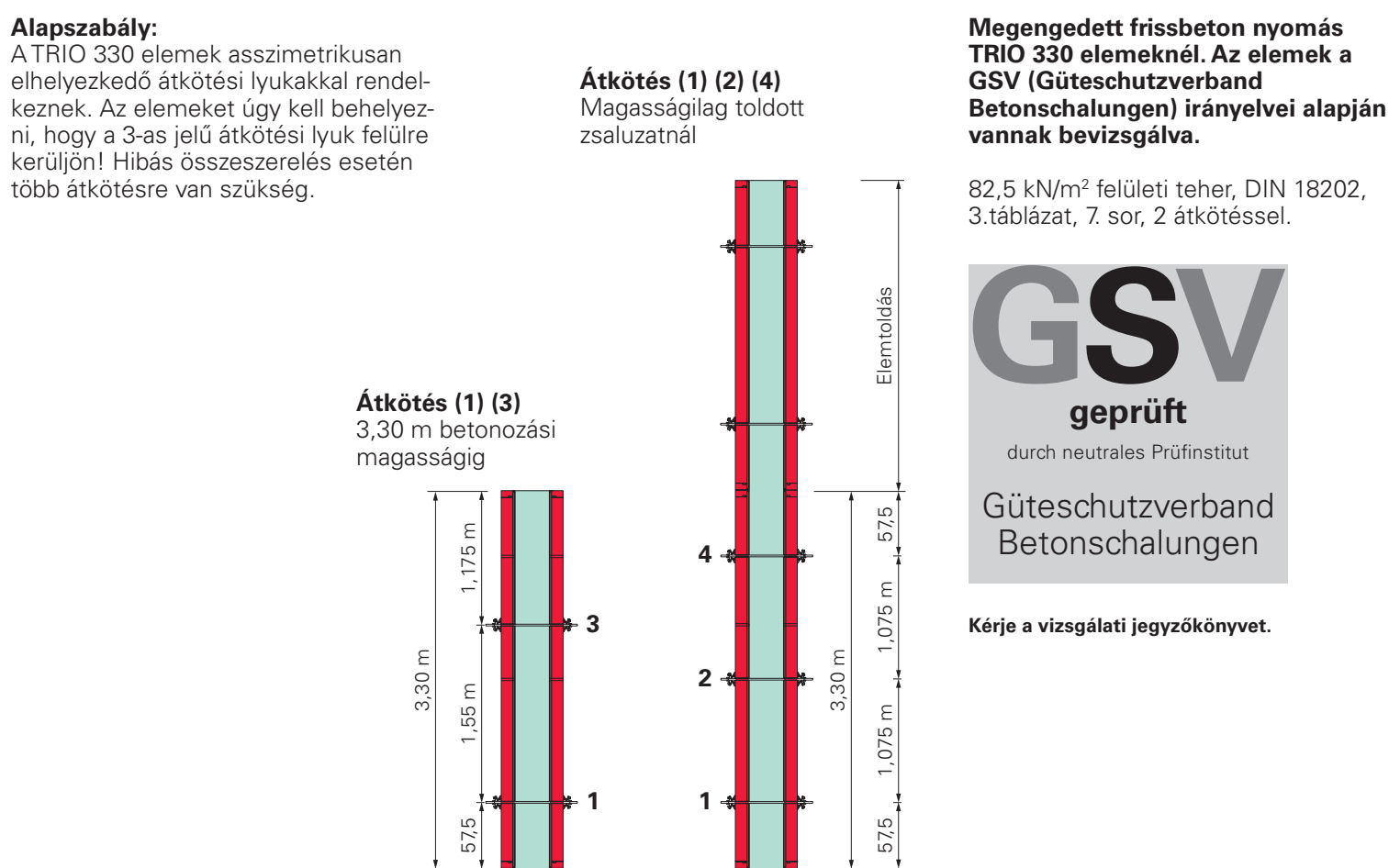


## Tipp a zökkenőmentes munkavégzésért

- A TRIO 330 elemek felállításánál az átkötési lyukak megfelelő elhelyezkedésére (lásd átkötések) ügyelni kell.
- Használat előtt a szaluzat minden oldalát PERI Bio Clean felületkezelővel be kell permetezni.
- A betonozást követően a zsalu hátoldalát azonnal be kell permetezni vízzel. Ez megkönnyíti a későbbi tisztítást.
- A zsaluzást mindig egy saroknál vagy a bonyolult kialakításoknál kell kezdeni. A falvastagságra mindig ügyelni kell. Lásd sarkok.
- Csak annyi feszítőacélt kell használni, amennyi valóban szükséges. A nem használt átkötési helyeket Ø 20/24, PVC dugóval (cikkszám:030300) kell tömíteni.
- További információk a TRIO szerelési és alkalmazási kézikönyvben található.

Termékeink alkalmazásánál az egyes országokban érvényben lévő törvényeket és előírásokat figyelembe kell venni!

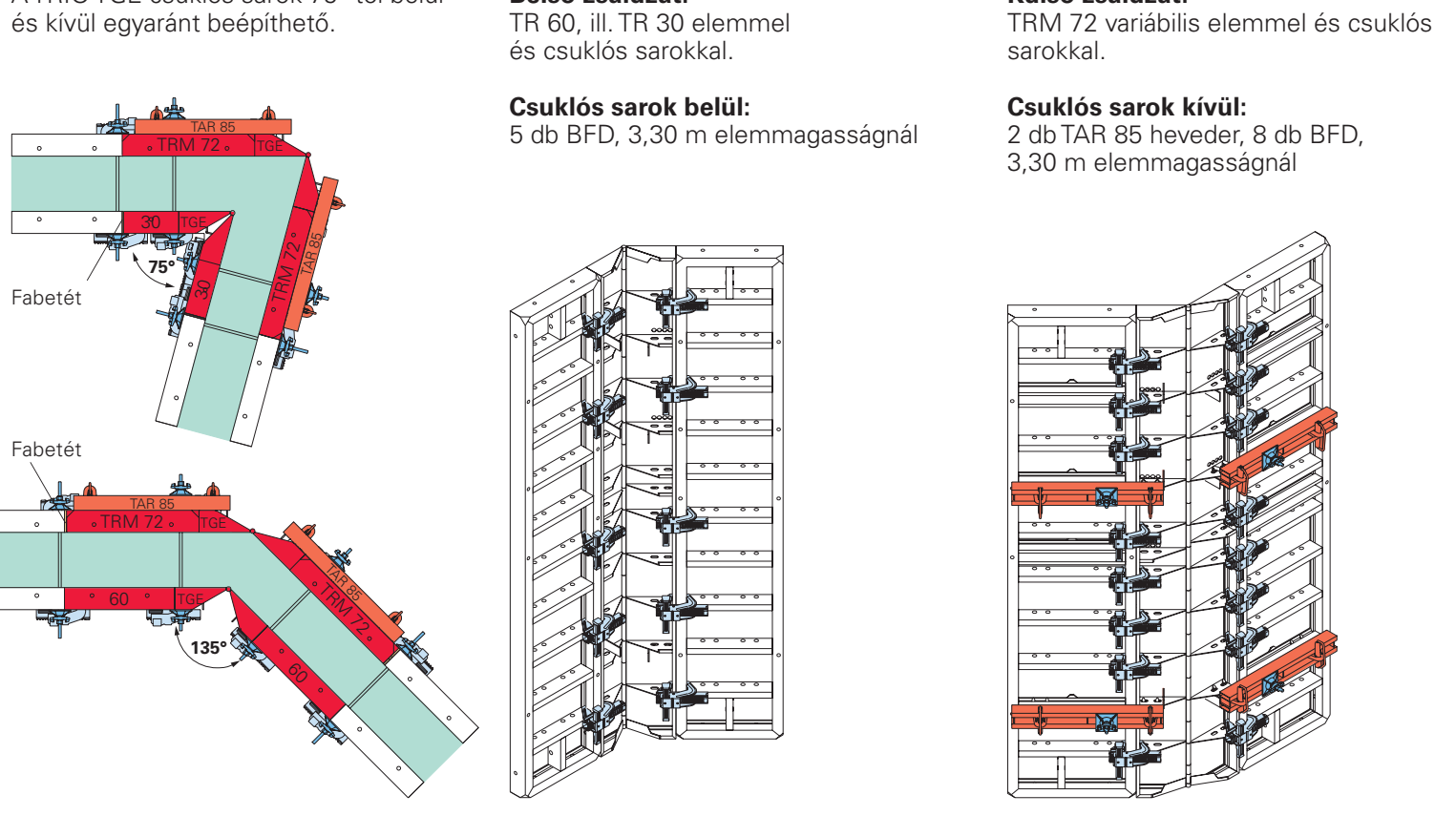
**Átkötés**



**9. Aknáknak**



**4. Ferde szögek**



**Magassági todlalékok**

A szaluzat és a magassági todlalékok a földön fekvő kell előszerelni!

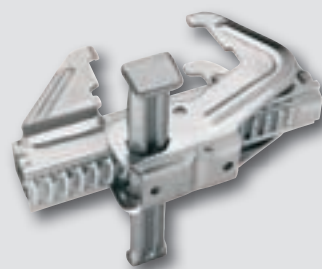
Magasság [m]	330	240	Elemelés 120 x 240 elemekkel	120	90	72	60	30	TE	TGE	TGE	TE
340-330												
360												
390												
420												
450												
480												
510												
540												
570												
600												
630												
660												

5,40 m magasságnál a 2 x 2,70 m méret alkalmazását ajánljuk.  
8,10 m todlásmagasságra a magassági todlalékokat 2 db TAR 85 heveder, 8 db BFD kapsos szükséges.  
2,70 m-es táblák használata esetén alul csököket az átkötések száma.

# TRIO 330

## Keretvázás zsaluzat

Poszter



## Minden projektnek és követelménynek megfelelő optimális rendszer



Falzszaluzatok



Pillérszaluzatok



Födémzszaluzatok



Kúszó rendszerek



Alagút zsaluzatok



Hídzszaluzatok



Teherhordó állványok



Állványok betonacél szereléshez



Homlokzati munkaállványok



Ipari munkaállványok



Feljárók



Védőállványok



Rendszerfüggetlen tartozékok



Szolgáltatások



**PERI Kft.**  
**Zsaluzatok, állványzatok,**  
**mérnöki szolgáltatás**  
H-1181 Budapest  
Zádor u. 9.  
Tel.: (1) 2-960-960  
Fax: (1) 2-960-950  
info@peri.hu  
www.peri.hu