

Komponens termékek

Kiegészítők zsaluzáshoz, vasaláshoz, betonozáshoz

Katalógus - 2023 augusztusi kiadás



2023 augusztusi kiadás

PERI KFT

Zsaluzatok Állványzatok Mérnöki szolgáltatás

1186 Budapest

Zádor utca 9.

Magyarország

Tel: 00 36 1 296 09 60

Fax: 00 36 1 296 09 50

info@peri.hu

www.peri.hu

Fontos figyelmeztetés

Termékeink alkalmazásakor figyelembe kell venni az adott országokban érvényes biztonsági előírásokat.

A kiadványban szereplő képek egy-egy építkezés pillanatnyi állapotát ábrázolják. Ezért - különösen a biztonsági és a rögzítési részleteket illetően - nem mindig tekinthetők végleges állapotnak. Ezek kockázata a kivitelező céget terheli.

Ezenkívül a felhasznált számítógépes grafikák rendszerábrázolásnak tekintendők. A könnyebb érthetőség kedvéért a magyarázó ábrák részben hiányosak. Az ezeken az ábrákon esetlegesen nem jelölt biztonsági elemeket ennek ellenére alkalmazni kell.

A biztonsági előírásokat és a terhelési adatokat mindig gondosan be kell tartani. A változtatások és eltérések egyedi statikai igazolást igényelnek.

A fejlesztést szolgáló műszaki változtatások jogát fenntartjuk! Az előírásokért és a nyomdai hibákból eredő problémákért felelősséget nem vállalunk!

Tartalom

| | |
|--------------------------------------|----|
| Távtartók | 3 |
| <hr/> | |
| Tömítés technológia | 7 |
| <hr/> | |
| Zsaluzási technológia és kiegészítők | 11 |
| <hr/> | |
| Formaleválasztó szerek | 16 |
| <hr/> | |
| Vasalási csatlakozók | 17 |
| <hr/> | |
| Munkavédelmi kiegészítők | 23 |
| <hr/> | |



Távtartók



Vasalási távtartók

Könnyített távtartó sín



| Cikkszám | Megnevezés | ME | Egység / Csomag | Egység / Raklap |
|----------|----------------------|----|-----------------|-----------------|
| 232040 | Távtartó sín - 15 mm | fm | 100 | 6600 |
| 232041 | Távtartó sín - 20 mm | fm | 100 | 6300 |
| 232042 | Távtartó sín - 25 mm | fm | 100 | 4900 |
| 232043 | Távtartó sín - 30 mm | fm | 100 | 4200 |
| 232044 | Távtartó sín - 35 mm | fm | 60 | 3600 |
| 232045 | Távtartó sín - 40 mm | fm | 60 | 2400 |
| 232047 | Távtartó sín - 50 mm | fm | 60 | 1680 |

- Vasalások alátámasztására szolgál, a betonfedés biztosításának érdekében.
- Hossza: L = 2,00 m

Minimálisan rendelhető mennyiség: 1 csomag

Teli távtartó sín



| Cikkszám | Megnevezés | ME | Egység / Csomag | Egység / Raklap |
|----------|---------------------------|----|-----------------|-----------------|
| 232058 | Teli távtartó sín - 15 mm | fm | 100 | 6600 |
| 232059 | Teli távtartó sín - 20 mm | fm | 100 | 6300 |
| 232060 | Teli távtartó sín - 25 mm | fm | 100 | 4900 |
| 232061 | Teli távtartó sín - 30 mm | fm | 100 | 4200 |
| 232062 | Teli távtartó sín - 35 mm | fm | 60 | 3600 |
| 232063 | Teli távtartó sín - 40 mm | fm | 60 | 2400 |
| 232065 | Teli távtartó sín - 50 mm | fm | 60 | 1680 |

- A teli távtartó sín oldalfala nincs kikönnnyítve, szigetelésekre és elhelyezhető
- Hossza: L = 2,00 m

Minimálisan rendelhető mennyiség: 1 csomag

Körtávtartó



| Cikkszám. | Megnevezés | ME | Egység / Csomag | Egység / Raklap |
|-----------|---------------------|----|-----------------|-----------------|
| 232151 | Körtávtartó - 20 mm | db | 1000 | 50000 |
| 232153 | Körtávtartó - 25 mm | db | 500 | 30000 |
| 232155 | Körtávtartó - 30 mm | db | 500 | 20000 |
| 232157 | Körtávtartó - 35 mm | db | 200 | 12000 |
| 232159 | Körtávtartó - 40 mm | db | 125 | 10000 |
| 232161 | Körtávtartó - 50 mm | db | 100 | 5000 |

Minimálisan rendelhető mennyiség: 1 csomag

Négylábú vagy karácsonyfa távtartó



| Cikkszám. | Megnevezés | ME | Egység / Csomag | Egység / Raklap |
|-----------|------------------------------|----|-----------------|-----------------|
| 232018 | Karácsonyfa távtartó - 20 mm | db | 500 | 12000 |
| 232019 | Karácsonyfa távtartó - 25 mm | db | 500 | 12000 |
| 232021 | Karácsonyfa távtartó - 30 mm | db | 250 | 12000 |
| 232022 | Karácsonyfa távtartó - 35 mm | db | 250 | 10000 |
| 232023 | Karácsonyfa távtartó - 40 mm | db | 250 | 10000 |
| 232025 | Karácsonyfa távtartó - 50 mm | db | 125 | 7500 |

- Önzáró felső részének köszönhetően fixen a betonacélra helyezhető
- Látszóbeton felületekhez is
- D = 6 -20 mm

Minimálisan rendelhető mennyiség: 1 csomag

Rostbeton távtartó



| Cikkszám. | Megnevezés | ME | Egység / Csomag | Egység / Raklap |
|-----------|--------------------------------|----|-----------------|-----------------|
| 032343 | Rostbeton távtartó 20/25/30 | db | 750 | 30000 |
| 032344 | Rostbeton távtartó 35/45/50 | db | 250 | 10000 |

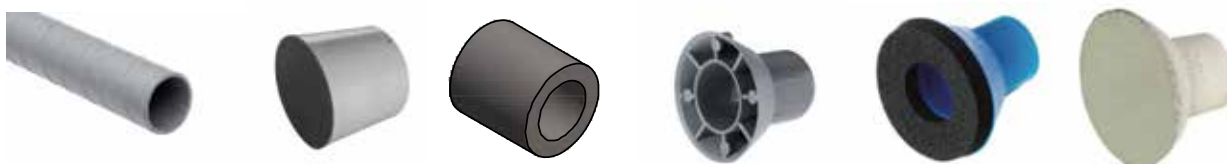
Minimálisan rendelhető mennyiség: 1 csomag

Zsaluzati távtartók és kiegészítők

Távolságtartó cső és tartozékai

| Cikkszám | Megnevezés | ME | Egység / Csomag | Egység / Raklap | Megjegyzés |
|----------|--|----|--------------------|--------------------|---|
| 232005 | Távolságtartó cső - 22/26 mm | fm | 100 | 3500 | Vízzáró rendszerekhez is használható |
| 232123 | Kónusz - 22 mm | db | 500 | 30000 | |
| 232124 | PVC kónusz látszóbetonhoz - 22 mm (szivacsos) | db | 500 | 24000 | |
| 231361 | Betonkónusz látszóbetonhoz - 22 mm | db | 100 | 4000 | Ajánlott ragasztó: Nevo FBK-1 vagy REPOXAL |
| 232169 | Záródugó - 22 mm | db | 1000 | 48000 | |

Minimálisan rendelhető mennyiség: 1 csomag





Tömítés technológia



Vízzáró kónuszok és dugók

| Cikkszám | Megnevezés | ME | Egység / Csomag | Egység / Raklap |
|----------|----------------|----|-----------------|-----------------|
| 252925 | Oktagon kónusz | db | 200 | 5000 |
| 252926 | Oktagon dugó | db | 200 | 25000 |

Minimálisan rendelhető mennyiség: 1 csomag



Vízzáró duzzadógyűrű és -dugó

| Cikkszám | Megnevezés | ME | Egység / Csomag | Egység / Raklap |
|----------|---------------|----|-----------------|-----------------|
| 233367 | Duzzadó gyűrű | db | 100 | 12600 |
| 233357 | Duzzadó dugó | db | 100 | 18000 |



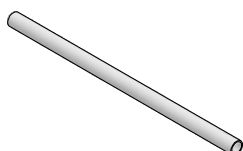
- A duzzadó dugó alkalmazásával nincs szükség ragasztóra, ezzel csökken a munkaigény!

Minimálisan rendelhető mennyiség: 1 csomag

Rostbeton csőátvezetés

| Cikkszám | Megnevezés | ME | Egység / Csomag | Egység / Raklap | Megjegyzés |
|----------|-------------------------------------|----|-----------------|-----------------|--|
| 231260 | Rostbeton cső - 22/44 mm (L=1,25 m) | fm | 7,50 | 500 | |
| 231360 | Rostbeton dugó | db | 200 | 25000 | |
| 252924 | Nevo FBK-1 ragasztó - egykomponensű | kg | 1,5 | 144 | 3 kg ragasztó kb. 1000 db dugóhoz elegendő |
| 031550 | Repoxal ragasztó - kétkomponensű | kg | 1 | 10 | |

Minimálisan rendelhető mennyiség: 1 csomag



Duzzadószalag és tartozékai

| Cikkszám | Megnevezés | ME | Egység / Csomag | Egység / Raklap |
|----------|---|----|--------------------|--------------------|
| 233391 | Bentobar+ 20x25 mm duzzadószalag (fekete) | fm | 30 | 1080 |
| 233394 | Felúszásgátló rögzítőháló 30x7 mm | fm | 30 | 2160 |
| 233395 | Ragasztó, duzzadószalag rögzítéshez | db | 12 | 288 |

- Szalag hossza: L = 5,0 m
- Háló hossza: L = 1,0 m
- Ragasztó térfogata: 290 ml, 8-10 fm-re elegendő



Duzzadóbevonatos lemez

| Cikkszám | Megnevezés | ME | Egység / Csomag | Egység / Raklap |
|----------|---------------------------------|---------|--------------------|--------------------|
| 032556 | Duzzadóbevonatos lemez - 120 mm | tekercs | 1 | 36 |
| 032557 | Duzzadóbevonatos lemez - 150 mm | tekercs | 1 | 36 |

- Tekercs hossza: L = 25 m
- Minden tekercs tartozéka 2 db toldókapocs





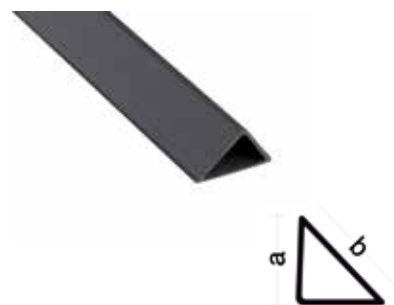


Zsaluzási technológia és kiegészítők



Háromélű szegélyléc

| Cikkszám | Megnevezés (a/a/b) | ME | Egység / Csomag | Egység / Raklap |
|----------|-----------------------------------|----|--------------------|--------------------|
| 232026 | Háromélű szegélyléc - 10/10/15 mm | fm | 100 | 10000 |
| 232027 | Háromélű szegélyléc - 15/15/21 mm | fm | 100 | 10000 |
| 232028 | Háromélű szegélyléc - 20/20/28 mm | fm | 100 | 10000 |
| 232029 | Háromélű szegélyléc - 25/25/35 mm | fm | 100 | 4900 |
| 232030 | Háromélű szegélyléc - 30/30/41 mm | fm | 100 | 4900 |

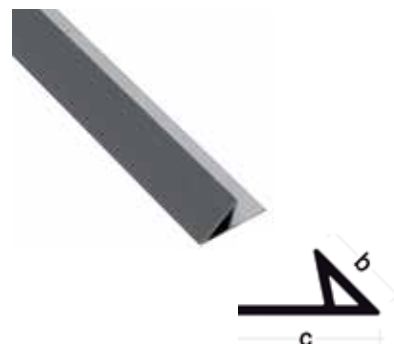


A szegélyléc hossz: L = 2,50 m

Minimálisan rendelhető mennyiség: 1 csomag

Háromélű zászlós szegélyléc

| Cikkszám | Megnevezés (a/b/c) | ME | Egység / Csomag | Egység / Raklap |
|----------|--|----|--------------------|--------------------|
| 232032 | Háromélű zászlós szegélyléc - 15/21/31 mm | fm | 100 | 5000 |
| 232033 | Háromélű zászlós szegélyléc - 20/28/36 mm | fm | 100 | 5000 |

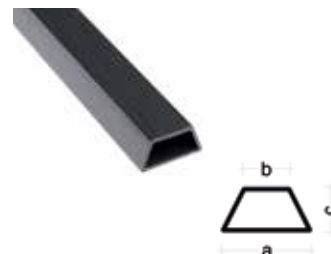


- A szegélyléc hossz: L = 2,50 m

Minimálisan rendelhető mennyiség: 1 csomag

Műanyag trapéz- és T-profil

| Cikkszám | Megnevezés (a/b/c) | ME | Egység / Csomag | Egység / Raklap |
|----------|------------------------------------|----|--------------------|--------------------|
| 232171 | Műanyag trapézprofil - 20/10/10 mm | fm | 100 | 2000 |
| 232173 | Műanyag trapézprofil - 30/20/15 mm | fm | 100 | 2000 |
| 232172 | Műanyag T-profil - 42/21 mm | fm | 100 | 5000 |



- A szegélyléc hossz: L = 2,50 m

Minimálisan rendelhető mennyiség: 1 csomag



Pillérzsaluzatok

| Cikkszám | Megnevezés | ME |
|----------|----------------------------------|----|
| 242086 | Tubbox spirál zsalucső - Ø200 mm | fm |
| 242087 | Tubbox spirál zsalucső - Ø250 mm | fm |
| 242088 | Tubbox spirál zsalucső - Ø300 mm | fm |
| 242089 | Tubbox spirál zsalucső - Ø350 mm | fm |
| 242090 | Tubbox spirál zsalucső - Ø400 mm | fm |
| 242091 | Tubbox spirál zsalucső - Ø450 mm | fm |
| 242092 | Tubbox spirál zsalucső - Ø500 mm | fm |
| 242093 | Tubbox spirál zsalucső - Ø550 mm | fm |
| 242094 | Tubbox spirál zsalucső - Ø600 mm | fm |



- Integrált tépőzár a könnyű kiszaluzáshoz
- Standard hossz: L = 2,0 - 6,0 m között
- Maximális hossz (max. 600 mm átmérőig): 8,0 m
- A zsaluzat spirális vonala megjelenik az elkészült pillér felületén

Műanyag oldalrögzítő tám

| Cikkszám | Megnevezés | ME |
|----------|-----------------------------|----|
| 126299 | AW műanyag oldalrögzítő tám | db |

- Födémzések és gerendák oldalzsaluzatához
- A teherbírást minden esetben ellenőrizni kell!
(ld. a termék adatlapon található táblázatokat)



DW átkötési- és lehorgonyzási rendszer

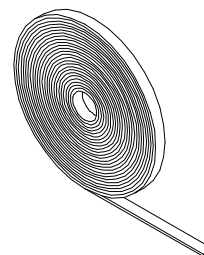
| Cikkszám | Megnevezés (a/a/b) | ME |
|----------|-----------------------------------|----|
| 030110 | Alátétes csavaranya DW15 | db |
| 030550 | SKT csavaranya SW 30/50 DW15 heg. | db |
| 030060 | SB lehorgonyzó DW15 | db |
| 108795 | Sziclahorgony HB DW15 | db |
| 026280 | Horgonyhüvely DW15 | db |
| 030840 | Csavarmentes tányér - DW15 | db |
| 030860 | Csavarmentes tányér - DW20 | db |
| 030870 | Csavarmentes tányér - DW26 | db |
| 030480 | Feszítőacél DW 15 - 1,00 m | db |
| 030170 | Feszítőacél DW 15 - 1,50 m | db |
| 030020 | Feszítőacél DW 15 - 1,70 m | db |
| 030180 | Feszítőacél DW 15 - 2,00 m | db |
| 030720 | Feszítőacél DW 15 - 3,00 m | db |
| 230735 | Feszítőacél DW 15 - 4,00 m | db |
| 030160 | Feszítőacél DW 15 - 6,00 m | db |
| 030680 | Feszítőacél DW 20 - 6,00 m | db |
| 030690 | Feszítőacél DW 26 - 6,00 m | db |



Tömítőszalagok

| Cikkszám | Megnevezés | ME | Egység / Csomag | Egység / Doboz |
|----------|----------------------|---------|-----------------|----------------|
| 232302 | Tömítőszalag 19x6 mm | tekercs | 1 | 15 |

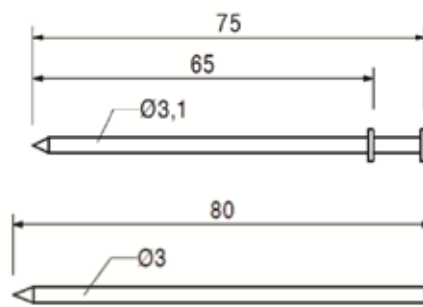
- Tekercs hossza: L = 10 m
- Anyag: szivacs, egyik oldalon öntapadó ragasztó bevonattal



Szegek

| Cikkszám | Megnevezés | ME | Egység / Csomag | Kiszerezés |
|----------|---------------------------|----|-----------------|--------------------------|
| 018280 | Kettősfejű szeg 3,1x65 mm | kg | 1 | ~1000 db / doboz = 1 kg |
| 710312 | Szeg 3x80 mm | db | 100 | 100 db / doboz = ~0,5 kg |

Minimálisan rendelhető mennyiség: 1 doboz



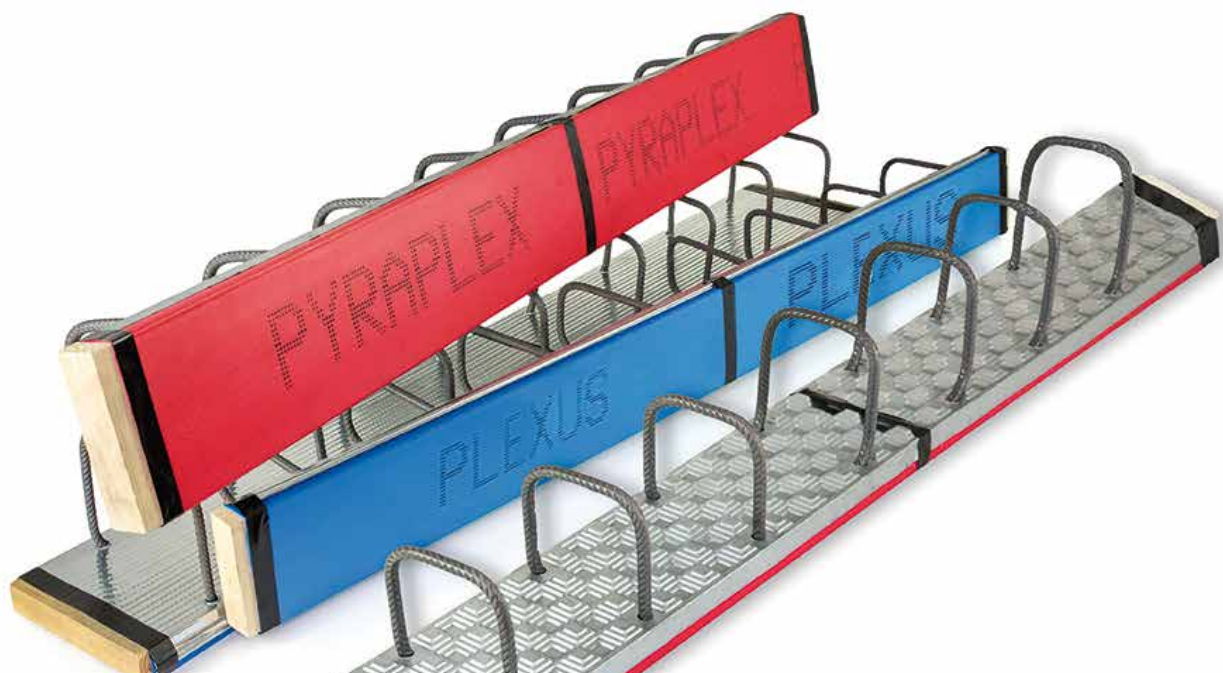
Formaleválasztó szerek



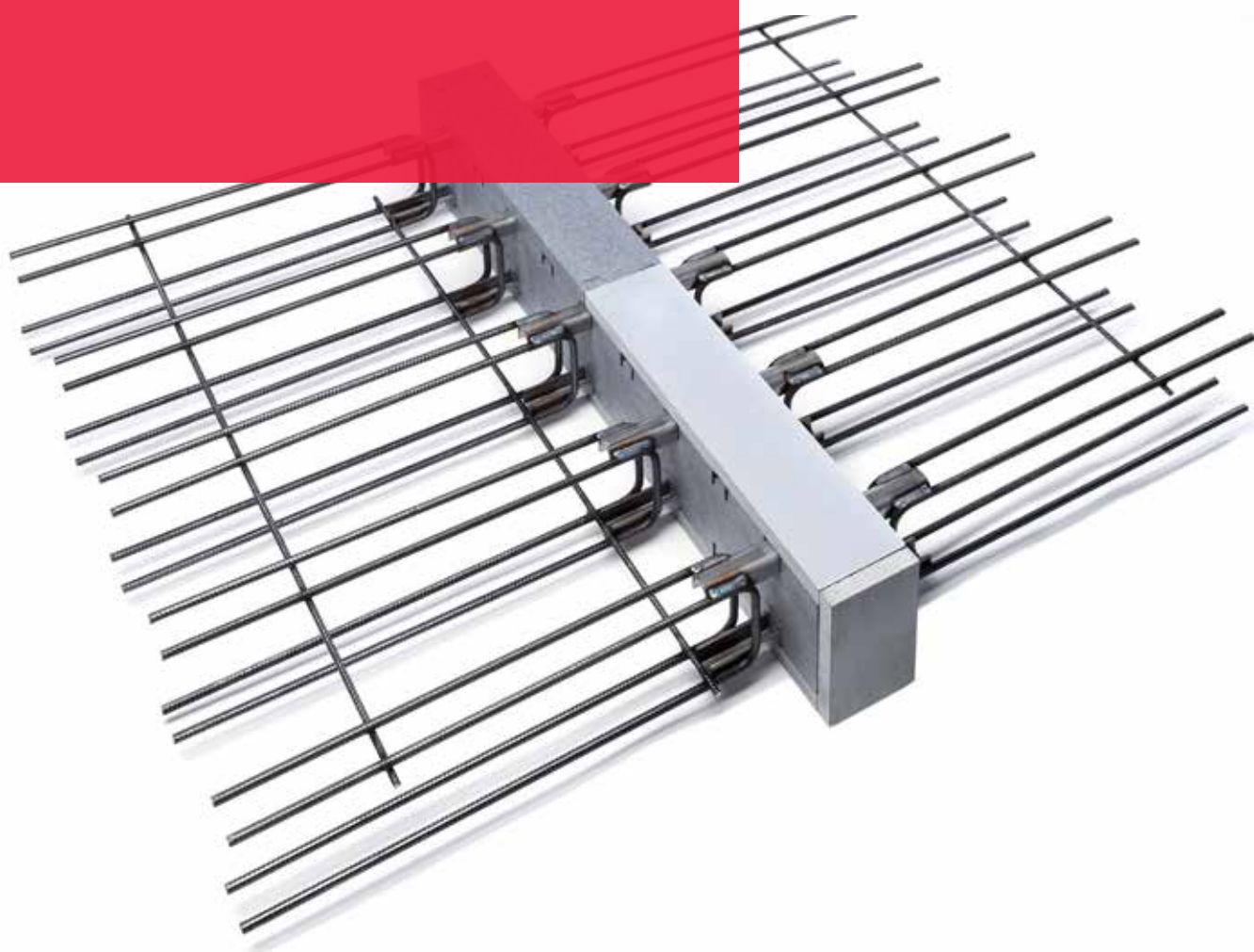
Formaleválasztó szerek

| Cikkszám | Megnevezés | ME | Egység / Csomag |
|----------|--------------------------------|----|-----------------|
| 031440 | PERI Clean | l | 20 |
| 031455 | PERI Clean (hordós kiszerezés) | l | 208 |
| 227254 | SH DEV | l | 20 |
| 227255 | SH DEV (hordós kiszerezés) | l | 210 |
| 031420 | PERI Bio Clean | l | 20 |





Vasalási csatlakozók

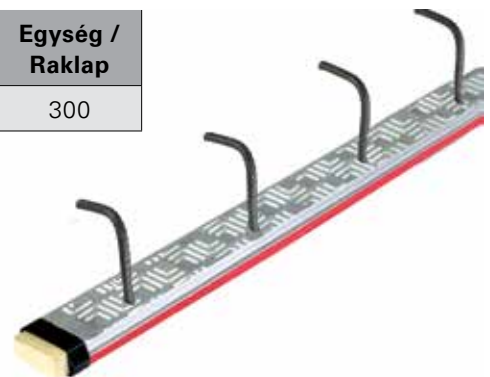


Egyvázás csatlakozó, v = 9 cm

| Cikkszám | Megnevezés | ME | Egység / Csomag | Egység / Raklap |
|----------|--|----|-----------------|-----------------|
| 233459 | Egyvázás csatlakozó Ø10/20, l = 1,25 m | fm | 15 | 300 |

- Falvastagság: min. 9 cm
- "L" alakú betonacél, rövidebb szár hossza: 9 cm
- Doboz szélessége: 6 cm

Minimálisan rendelhető mennyiség: 1 csomag



Kengyelvázás csatlakozó, v = 9 cm

| Cikkszám | Megnevezés | ME | Egység / Csomag | Egység / Raklap |
|----------|--|----|-----------------|-----------------|
| 233470 | Kengyelvázás csatlakozó Ø8/15, l = 1,25 m | fm | 7,5 | 120 |
| 233474 | Kengyelvázás csatlakozó Ø8/20, l = 1,25 m | fm | 7,5 | 120 |
| 233482 | Kengyelvázás csatlakozó Ø10/10, l = 1,25 m | fm | 7,5 | 120 |
| 233486 | Kengyelvázás csatlakozó Ø10/15, l = 1,25 m | fm | 7,5 | 120 |
| 233490 | Kengyelvázás csatlakozó Ø10/20, l = 1,25 m | fm | 7,5 | 120 |
| 233444 | Kengyelvázás csatlakozó Ø12/10, l = 1,25 m | fm | 7,5 | 120 |
| 233499 | Kengyelvázás csatlakozó Ø12/15, l = 1,25 m | fm | 7,5 | 120 |
| 233502 | Kengyelvázás csatlakozó Ø12/20, l = 1,25 m | fm | 7,5 | 120 |

- Falvastagság: min. 16-18 cm
- Kengyelek szélessége: 9 cm
- Doboz szélessége: 11,5 cm

Minimálisan rendelhető mennyiség: 1 csomag



Kengyelvázás csatlakozó, v = 12 cm

| Cikkszám | Megnevezés | ME | Egység / Csomag | Egység / Raklap |
|----------|--|----|-----------------|-----------------|
| 233471 | Kengyelvázás csatlakozó Ø8/15, l = 1,25 m | fm | 5 | 100 |
| 233475 | Kengyelvázás csatlakozó Ø8/20, l = 1,25 m | fm | 5 | 100 |
| 233483 | Kengyelvázás csatlakozó Ø10/10, l = 1,25 m | fm | 5 | 100 |
| 233487 | Kengyelvázás csatlakozó Ø10/15, l = 1,25 m | fm | 5 | 100 |
| 233491 | Kengyelvázás csatlakozó Ø10/20, l = 1,25 m | fm | 5 | 100 |
| 233497 | Kengyelvázás csatlakozó Ø12/10, l = 1,25 m | fm | 5 | 100 |
| 233500 | Kengyelvázás csatlakozó Ø12/15, l = 1,25 m | fm | 5 | 100 |
| 233503 | Kengyelvázás csatlakozó Ø12/20, l = 1,25 m | fm | 5 | 100 |

- Falvastagság: min. 18-20 cm
- Kengyelek szélessége: 12 cm
- Doboz szélessége: 14,5 cm

Minimálisan rendelhető mennyiség: 1 csomag



Kengyelvázás csatlakozó, v = 15 cm

| Cikkszám | Megnevezés | ME | Egység / Csomag | Egység / Raklap |
|----------|--|----|-----------------|-----------------|
| 233472 | Kengyelvázás csatlakozó Ø8/15, l = 1,25 m | fm | 5 | 100 |
| 233476 | Kengyelvázás csatlakozó Ø8/20, l = 1,25 m | fm | 5 | 100 |
| 233484 | Kengyelvázás csatlakozó Ø10/10, l = 1,25 m | fm | 5 | 100 |
| 233488 | Kengyelvázás csatlakozó Ø10/15, l = 1,25 m | fm | 5 | 100 |
| 233492 | Kengyelvázás csatlakozó Ø10/20, l = 1,25 m | fm | 5 | 100 |
| 233498 | Kengyelvázás csatlakozó Ø12/10, l = 1,25 m | fm | 5 | 100 |
| 233501 | Kengyelvázás csatlakozó Ø12/15, l = 1,25 m | fm | 5 | 100 |
| 233504 | Kengyelvázás csatlakozó Ø12/20, l = 1,25 m | fm | 5 | 100 |

- Falvastagság: min. 20-24 cm
- Kengyelek szélessége: 15 cm
- Doboz szélessége: 17,5 cm

Minimálisan rendelhető mennyiség: 1 csomag



Kengyelvázás csatlakozó, v = 18 cm

| Cikkszám | Megnevezés | ME | Egység / Csomag | Egység / Raklap |
|----------|--|----|--------------------|--------------------|
| 233440 | Kengyelvázás csatlakozó Ø10/20, l = 1,25 m | fm | 5 | 80 |

- Falvastagság: min. 24-27 cm
- Kengyelek szélessége: 18 cm
- Doboz szélessége: 20,5 cm

Minimálisan rendelhető mennyiség: 1 csomag



Kengyelvázás csatlakozó, v = 20 cm

| Cikkszám | Megnevezés | ME | Egység / Csomag | Egység / Raklap |
|----------|--|----|--------------------|--------------------|
| 233437 | Kengyelvázás csatlakozó Ø10/10, l = 1,25 m | fm | 5 | 80 |
| 233439 | Kengyelvázás csatlakozó Ø10/15, l = 1,25 m | fm | 5 | 80 |
| 233441 | Kengyelvázás csatlakozó Ø10/20, l = 1,25 m | fm | 5 | 80 |
| 233446 | Kengyelvázás csatlakozó Ø12/10, l = 1,25 m | fm | 5 | 80 |
| 233448 | Kengyelvázás csatlakozó Ø12/15, l = 1,25 m | fm | 5 | 80 |

- Falvastagság: min. 27-29 cm
- Kengyelek szélessége: 20 cm
- Doboz szélessége: 22,5 cm

Minimálisan rendelhető mennyiség: 1 csomag



Hőhídmegszakító elemek

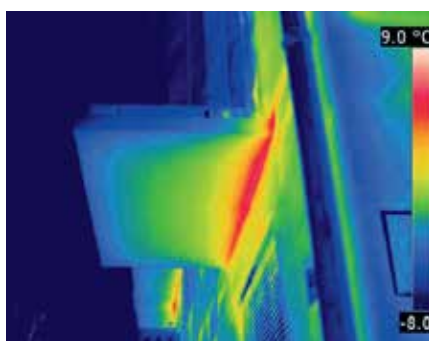
Hőszigetelést biztosító teherhordó csatlakozók a belső és külső épületelemek között



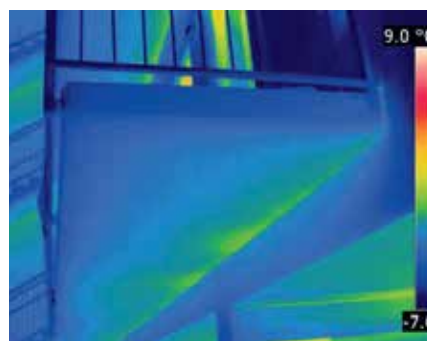
Miért van szükség hőhídmegszakító elemek beépítésére?

A hőhídmegszakítók olyan teherhordó elemek, amelyek hőszigetelést biztosítanak a vasbeton épületelemek között. A vasbetonból készült konzolos erkélylemezek és az épületek belső szerkezetének csatlakozásánál a hőszigetelés javítására szolgálnak. Gyakori alkalmazások közé tartoznak az erkélylemezek, konzolok, parapetfalak, tornácok, emelvények stb.

Az adapterek használata csökkenti a hőveszteségeket, amelyek a hézagokból és a geometriai hőhidakból adódnak. A szigetetlen fugaterületek az épületelemek felületi hőmérsékletének jelentős csökkenéséhez, valamint a páralecsapódás és a penészképződés kockázatának növekedéséhez vezetnek. A termék használata jó hőelosztási mintázatot és fűtési költségmegtakarítást biztosít.

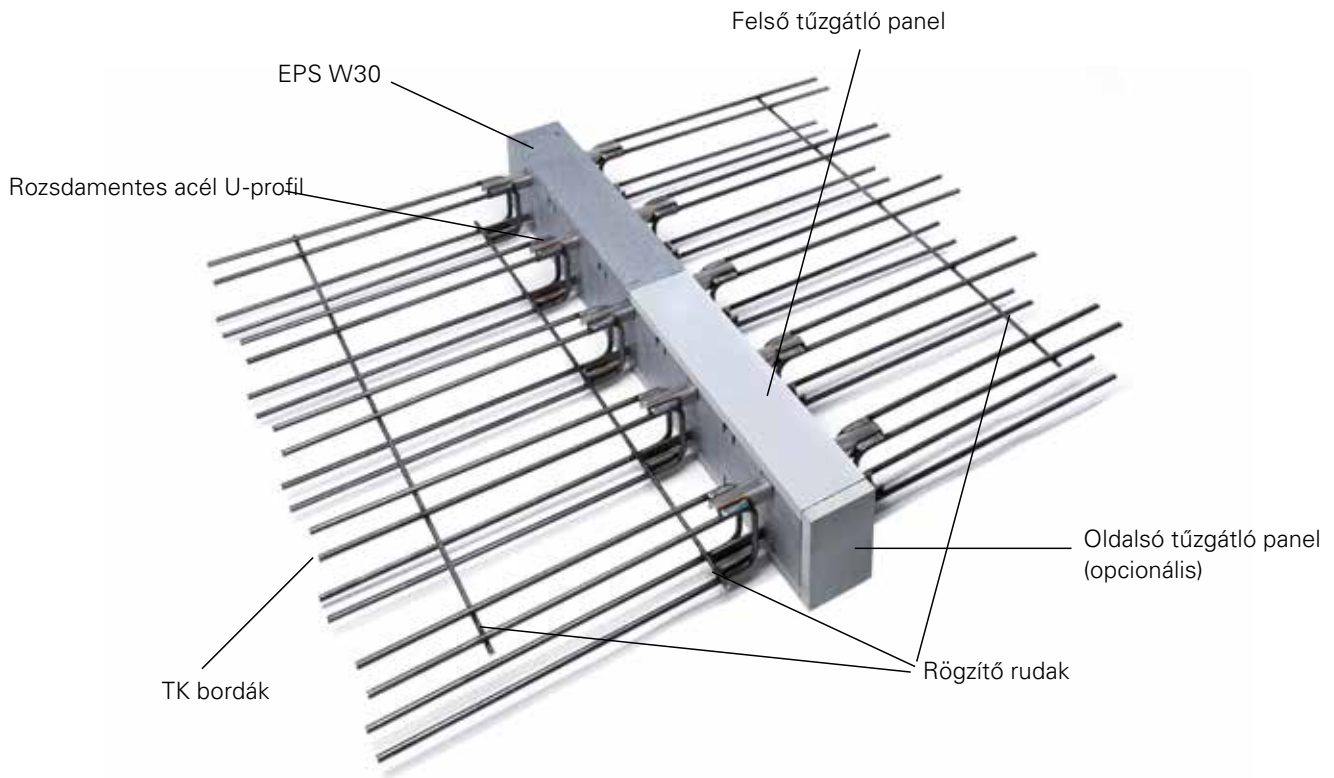


Szigetetlen csatlakozási terület



Csatlakozás hőhídmegszakító elemmel

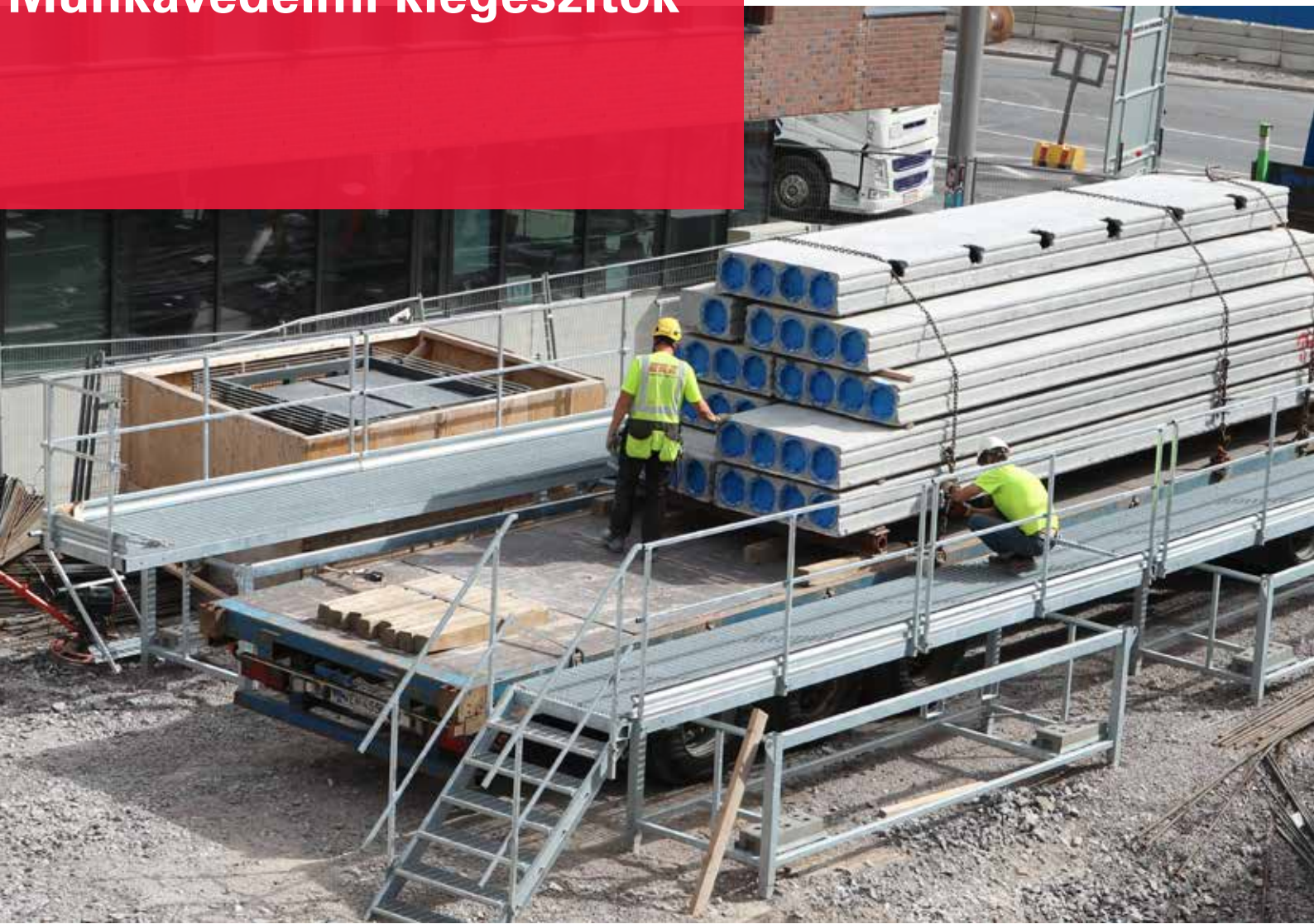
Szerkezet



- Független bordákból álló szerkezeti gerenda
- Az egyes bordák az EPS panelen keresztül futnak
- Az elemek egységes, U alakú, egyenként 10 mm átmérőjű rozsdamentes acélprofilból (anyagszám: 1.4571 C 850 az EN 10088-2 szabvány szerint), valamint bordázott betonacél kengyelekből (B 550 az OENORM B4707 szabvány szerint) állnak, amelyeket a felső és alsó gerenda karimáihoz hegesztettek.
- 80 mm (F60) vagy 120 mm (F120) vastag expandált polisztirol panel (EPS W30 az EN 13163 szabvány szerint).
- Különleges tűzvédelmi követelmények (F120) esetén a hőszigetelő elemekre tűzgátló panelek kerülnek felragasztásra.
- A bordák száma a projektspecifikus terheléstől függ.



Munkavédelmi kiegészítők



Védősapkák betonacélokhöz

| Cikkszám | Megnevezés | ME | Egység / Csomag | Egység / Raklap |
|----------|---|----|--------------------|--------------------|
| 232163 | Nevosafe védősapka, D = 6 - 18 mm | db | 250 | 12500 |
| 232162 | Nevosafe védősapka, D = 16 - 32 mm | db | 250 | 10000 |
| 232165 | Nevosafe-Plus védősapka acélbetéttel, D = 6 - 20 mm | db | 40 | 1280 |
| 232164 | Nevosafe-Plus védősapka acélbetéttel, D = 20 - 36 mm | db | 30 | 960 |



- Betonacélok végeinek munkavédelmi lefedésére
- D = betonacél átmérője
- Csavaros kialakítás
- Többször felhasználható
- Ráesés elleni védelemre csak az acélbetétes változat alkalmas (max. 100 kg tömeg 3 m magasságból)

Védőprofilok betonacélokhöz

| Cikkszám | Megnevezés | ME | Egység / Csomag | Egység / Raklap |
|----------|------------------------------------|----|--------------------|--------------------|
| 232166 | Nevosafe védőprofil, D = 8 - 40 mm | db | 250 | 12500 |



- Betonacélok végeinek munkavédelmi lefedésére
- D = betonacél átmérője
- Hossz: 1,00 m/db
- Többször felhasználható

| Cikkszám | Megnevezés | ME | Egység / Csomag | Egység / Raklap |
|----------|--|----|--------------------|--------------------|
| 232167 | Nevosafe Plus védőprofil acélbetéttel, D = 16 - 32 mm | db | 250 | 10000 |

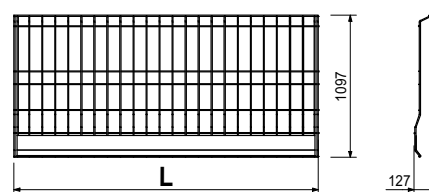


- Betonacélok végeinek munkavédelmi lefedésére
- D = betonacél átmérője
- Hossz: 1,00 m/db
- Többször felhasználható
- **Ráesés elleni védelemre csak az acélbetétes változat alkalmas (max. 100 kg tömeg 3 m magasságból)**

PROKIT rácsos korlát

| Cikkszám | Megnevezés | ME |
|----------|------------------------------|----|
| 117326 | PROKIT rácsos korlát PMB 260 | db |
| 126371 | PROKIT rácsos korlát PMB 240 | db |
| 132889 | PROKIT rácsos korlát PMB 120 | db |

- Leesés elleni oldalvédelem



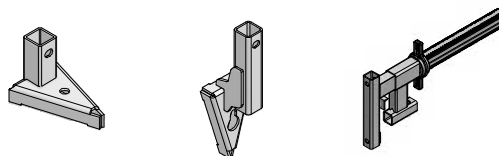
PROKIT korlátozszlop

| Cikkszám | Megnevezés | ME |
|----------|-------------------------|----|
| 117325 | PROKIT korlátozszlop PP | db |



PROKIT korlátozszlop tartó

| Cikkszám | Megnevezés | ME |
|----------|--------------------------------|----|
| 117323 | PROKIT korlátozszlop tartó PDF | db |
| 117324 | PROKIT korlátozszlop tartó PSF | db |
| 118660 | PROKIT korlátozszlop tartó PUC | db |



PROKIT rögzítő csavar 14 x 150

| Cikkszám | Megnevezés | ME |
|----------|--------------------------------|----|
| 132889 | PROKIT rögzítő csavar 14 x 150 | db |





**Zsaluzatok
Állványzatok
Mérnöki szolgáltatás**

www.peri.hu

